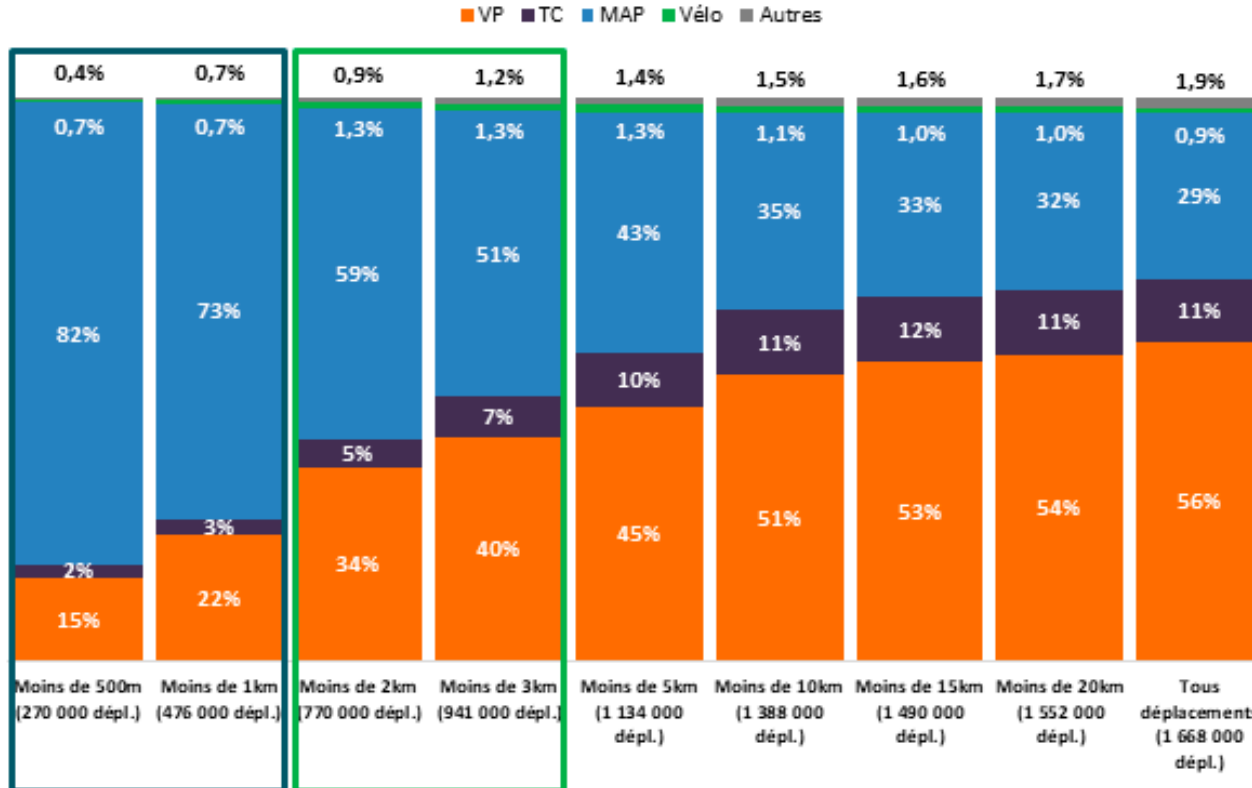




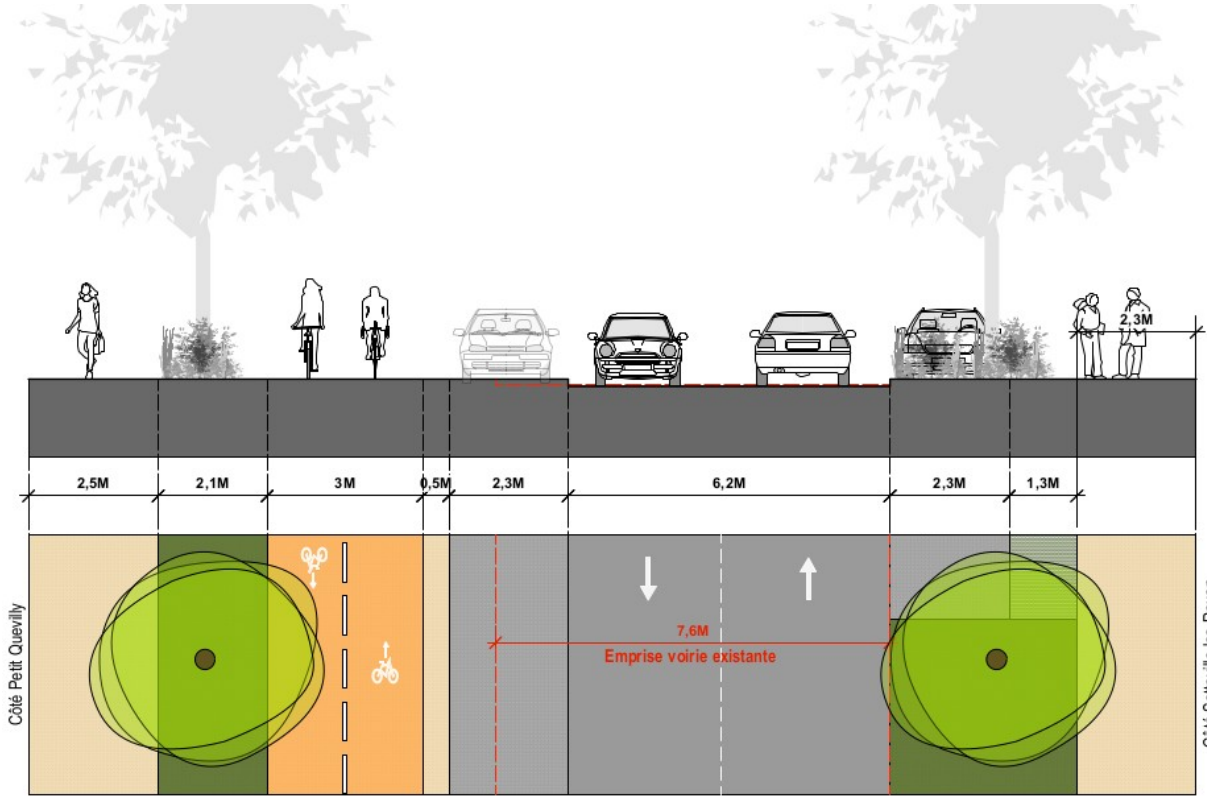
Enquête Ménages Déplacements



Part modale des habitants de la Métropole selon la distance cumulée des déplacements.



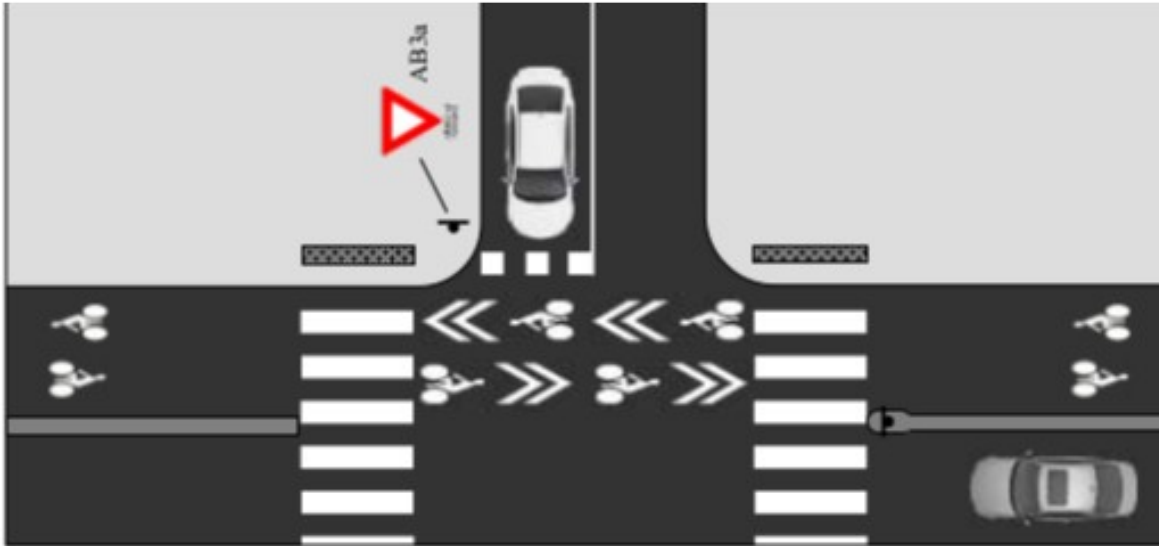
Scénario 1 : piste bidirectionnelle



Places de stationnement
actuellement utilisées et
restituées : 75 à 94 %



Scénario 1 : piste bidirectionnelle



Pourquoi désynchroniser les flux motorisés et cyclistes en milieu urbain dense est structurellement néfaste ?

Facteurs de risques

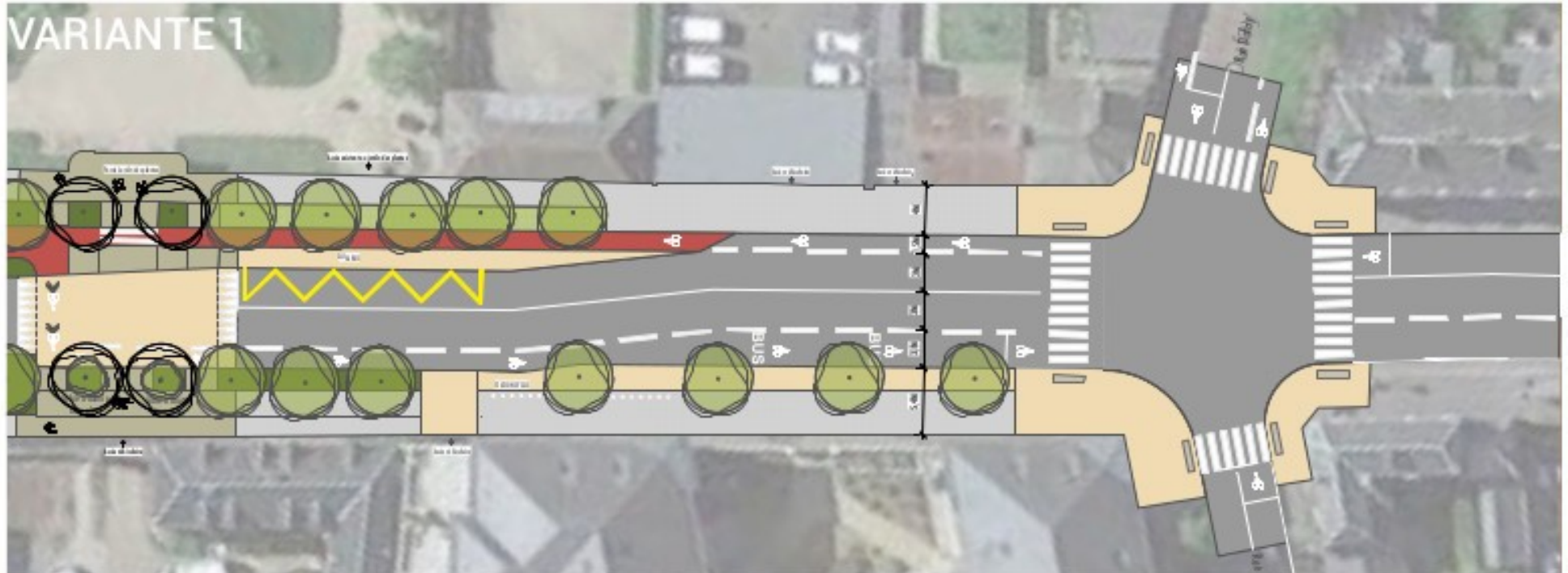
- Depuis l'axe secondaire : inattention au flux cycliste descendant
- Depuis l'axe principal, en giration : inattention à l'un des flux cyclistes
- Intersection rue Dufay : inattention au flux cycliste traversant vers rue d'Elbeuf

Facteurs de nuisances

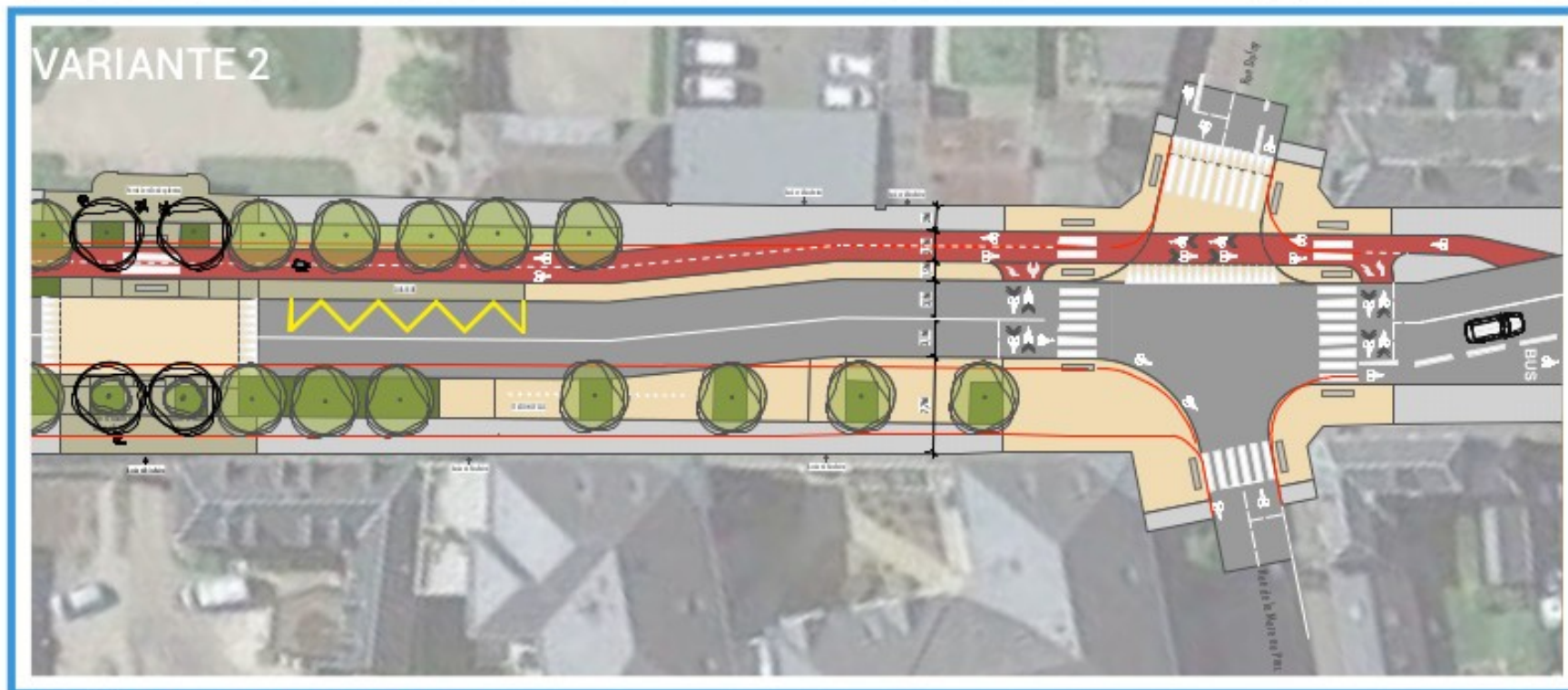
- Largeur (3m) insuffisante pour l'esprit « family friendly » et en vue du débit cycliste recherché
- Complexité des trajets (perte d'efficacité, traversées non intuitives de l'axe principal)
- Desserte partielle de Sotteville
- Discontinuité vers la rue d'Elbeuf



Scénario 1 : jonction avec la rue d'Elbeuf (1)



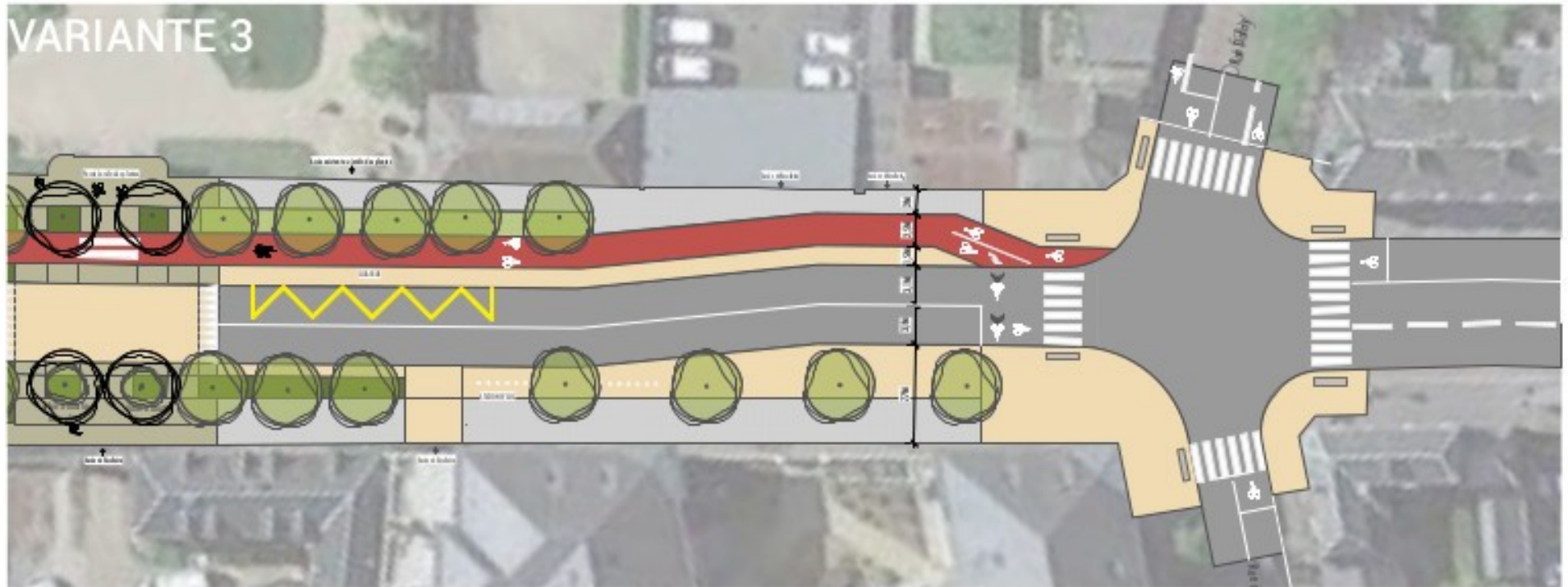
Scénario 1 : jonction avec la rue d'Elbeuf (2)



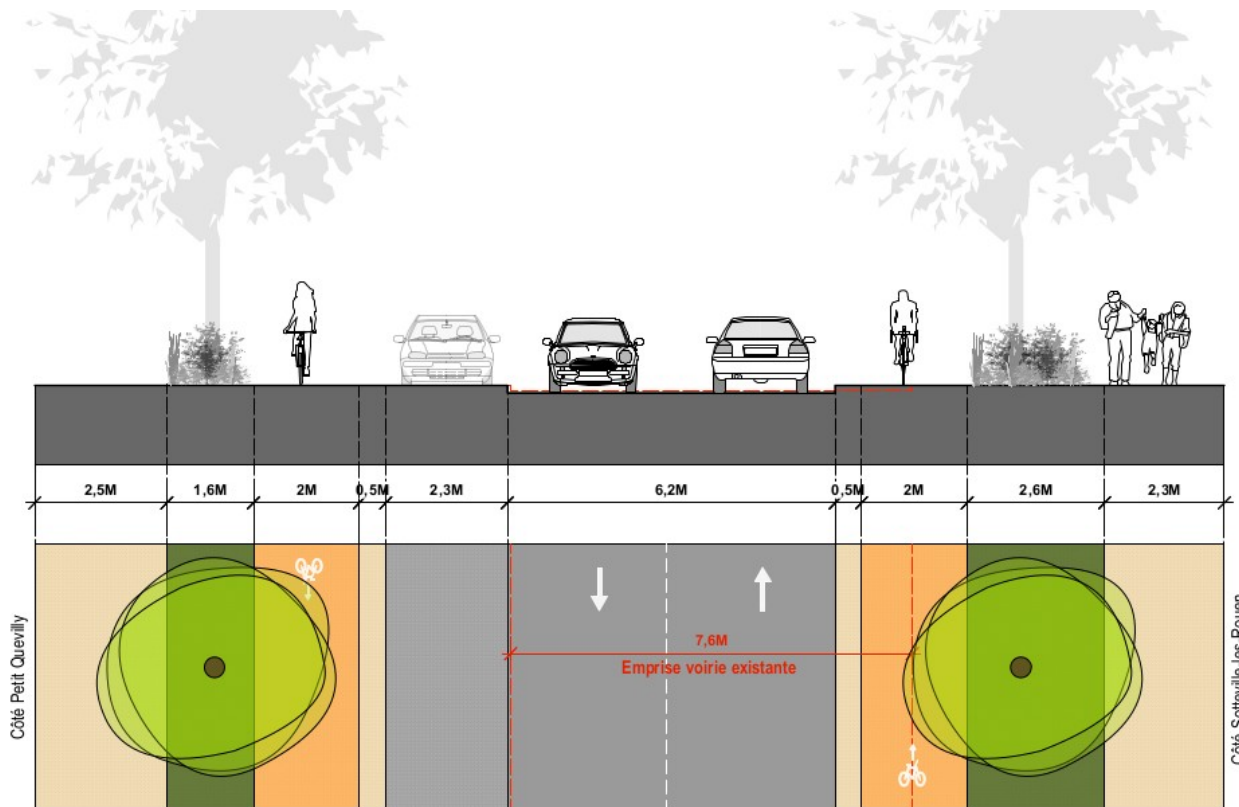
SCÉNARIO PRESENTI



Scénario 1 : jonction avec la rue d'Elbeuf (3)



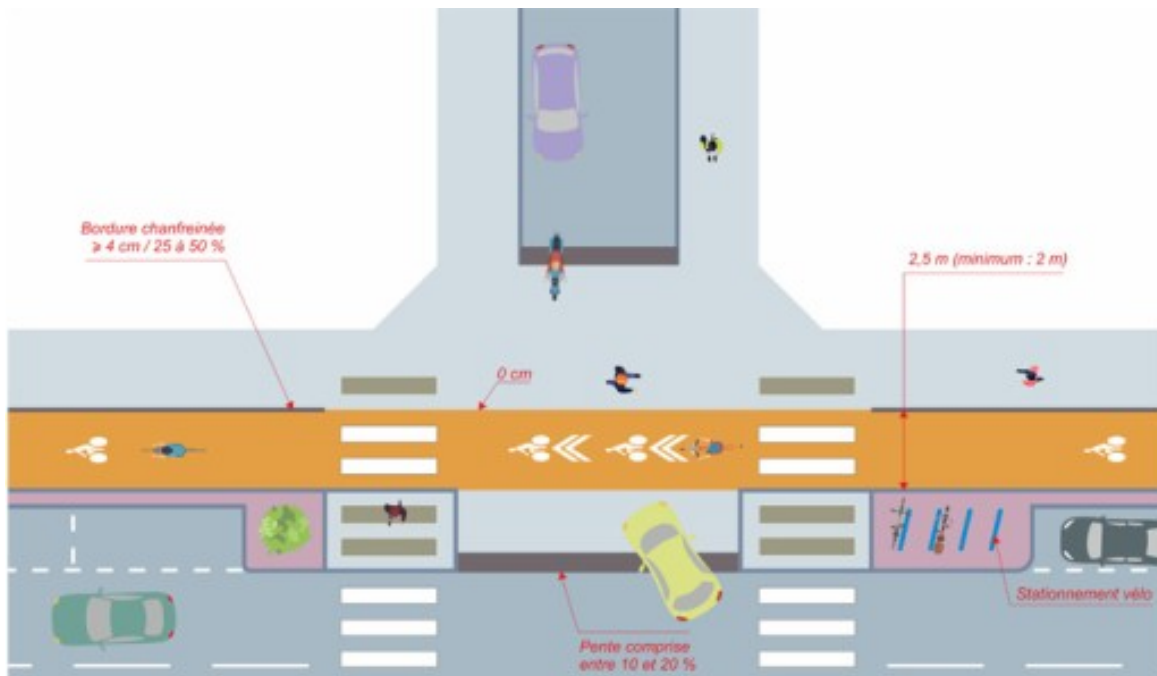
Scénario 2 : deux pistes unidirectionnelles



Places de stationnement actuellement utilisées et restituées : 41 à 53 %



Scénario 2 : deux pistes unidirectionnelles



Intérêts

- Accidentologie significativement moindre
- Sens de circulation logiques, en adéquation avec les autres usagers
- Trajets et traversées lisibles et intuitifs
- Continuité assurée vers la rue d'Elbeuf



Stationnement : une question brûlante



Valorisation du Parking-Relais du Zénith

Améliorations ergonomiques

- Lisibilité, jonction piétonne, attractivité

Déplacement du terminus de la ligne F1 au Zénith

- Évite la rupture de charge
- Soulage le rond-point des Bruyères

Trafic induit contre « évaporation » du trafic

- Report modal
- Report du stationnement
- Évaporation

