



Sabine, l'asso vélo de Rouen

12 rue du contrat social 76000 Rouen

<http://sabinerouenvelo.org/>

rouensabine@fub.fr

Le 19 avril 2020

Urbanisme tactique : Pour des aménagements cyclables temporaires à Rouen.

1] Introduction :

En France comme dans le monde, les mesures de confinements ont entraîné une diminution drastique des déplacements, de l'occupation du domaine public, par la voiture démontrant son importance, par le vide, ainsi créé. Cette évolution a entraîné une amélioration de la qualité de l'air, une diminution des nuisances sonores et une amélioration de la biodiversité en milieu urbain.

Au niveau strictement sanitaire, cette crise du COVID- 19 montre aussi que les territoires fortement pollués ont été bien plus impacté. ¹ et ²

Le possible dé-confinement à compter du 11 mai risque d'entraîner toute une série de modification des comportements dans les déplacements et faire émerger de nouveaux besoins :

- La crainte des interactions dans les transports en commun risque d'augmenter le recours à la voiture.
- Le besoin de reprendre une activité physique après deux mois de relative sédentarité
- L'envie de changer quelque chose de sa vie après une période inédite basée sur le confinement, et donc la quête de nouvelles libertés et la pratique du vélo en est une assurément.

D'ors et déjà à travers le monde des expériences se multiplient. Ainsi des pistes cyclables sont déployés et élargies à la va-vite pour faire de la place aux vélos à Bogota,

¹ https://www.lemonde.fr/planete/article/2020/03/30/coronavirus-la-pollution-de-l-air-est-un-facteur-aggravant-alertent-medecins-et-chercheurs_6034879_3244.html

² <https://reporterre.net/En-Chine-et-en-Italie-les-premiers-foyers-epidemiques-sont-des-zones-tres-polluees?>

[Mexico](#), [New-York](#), [Berlin](#), [Calgary](#), etc. D'autres villes piétonnisent des rues afin de permettre à leurs habitants de marcher ou prendre l'air tout en respectant les consignes de distanciation.

Ce constat semble partagé par Olivier Razemon, qui est le rédacteur du blog transport du Monde dans l'article qu'il a publié le 16 avril 2020 ³

Sur les aspects techniques le CEREMA a même publié une fiche technique, le 14 avril 2020 ,afin d' inciter les collectivités locales à agir en faisant des recommandations techniques.⁴ Nous nous appuyons sur ces recommandations afin d'élaborer nos propositions.

Ces propositions ont reçu un très bon accueil, c'est ainsi que de nombreux médias ont abordés ce sujet mettant ainsi la lumière sur les nécessaires partages de la voirie pour un apaisement des espaces publics. ⁵

Le club des Villes et territoires cyclables s'engage aussi dans cette voie, en liaison avec le ministère de l'environnement. ⁶ Le ministère semble souhaiter apporter des solutions aux collectivités comme le relate la presse : Pierre Serne, élu de la région Ile-de-France et président du Club des villes et territoires cyclables, qui rassemble 1 500 collectivités. Il a évoqué début avril le sujet avec la ministre de la transition écologique, Elisabeth Borne, qui lui a demandé, de manière informelle, de lui signaler les besoins, techniques ou juridiques, auxquels seraient confrontés les élus.

Une intervention d'urbanisme tactique est un excellent moyen d'accélérer les choses, en plus d'être une stratégie moins coûteuse et plus axée sur les besoins de la communauté. Les aménagements peuvent illustrer comment améliorer la sécurité et le dynamisme des espaces publics en s'appuyant sur la vision des résidents. ⁷

Pourtant, contrairement au temps long habituel de la ville, la situation inédite nous montre qu'on peut agir vite... et bien.

³ https://www.lemonde.fr/planete/article/2020/04/16/l-espace-public-reamenage-dans-les-villes-pour-faciliter-la-distanciation-sociale_6036819_3244.html

⁴ <https://www.cerema.fr/fr/actualites/amenagements-cyclables-temporaires-confinement-quelles>

⁵ <https://blogs.alternatives-economiques.fr/chassignet/2020/04/13/ideespourapres-oser-l-urbanisme-tactique-pour-adapter-nos-villes-au-contexte-post-covid19>

⁶ <http://www.villes-cyclables.org/?titre=le-club-coordonne--a-la-demande-de-l-etat--les-initiatives-de-mise-en-place-d-amenagements-temporaires-cyclables-dans-le-cadre-d-une-strategie--de-mobilite-post-confinement&mode=actualite&id=7847>

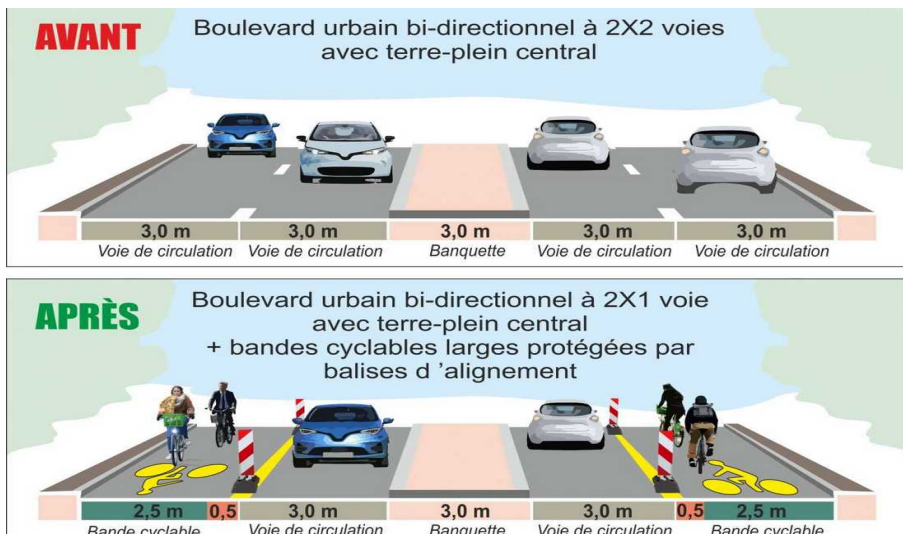
⁷ https://urbanismeparticipatif.ca/sites/default/files/upload/document/tool/18_urbanisme_tactique.pdf

1] Les propositions concrètes de SABINE pour la Métropole Rouen Normandie:

Il n'existe aucune opposition juridique à de telles initiatives. Il s'agit d'un changement d'exploitation de la voirie exigeant la prise d'un arrêté de circulation par l'autorité investie du pouvoir de police, au même titre que les autres mesures de police. Nous demandons des études en urgence à la métropole sur ces propositions et nous attendons des réponses.

Nous rappelons que lorsque nous parlons de suppression de circulation, cela ne concerne pas les transports en communs ni les riverains.

1.A] les boulevards avec terre plains BATP.

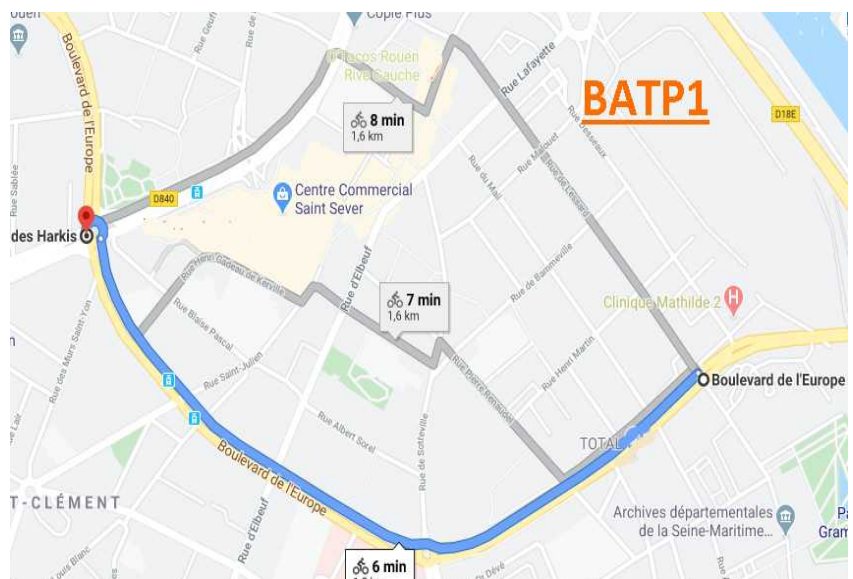


Les artères urbaines à 2X2 sans stationnement motorisé latéral sont particulièrement adaptées pour accueillir de tels aménagements.

Nos propositions :

BATP1 Le boulevard de l'Europe entre la clinique Mathilde et le rond point des harkis. 1.5 km de linéaire dans les 2 sens de circulation.

Évidemment l'intérêt est de pouvoir apporter des solutions notamment aux cyclistes travaillant sur les 2 sites de la clinique Mathilde et de la clinique de l'Europe

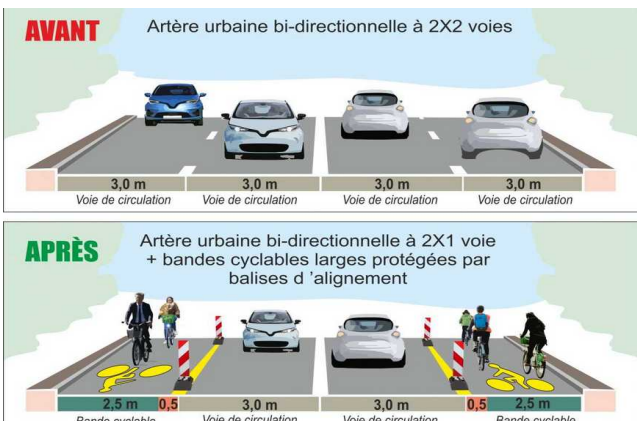


BATP 2 : Sur le boulevard de l'Yser entre la place du boulingrin et la place Saint Hilaire dans les deux sens de circulation. Et de la place Saint Hilaire au CHU. 800 mètres linéaires

Les intérêts tiennent dans la continuité intermodale avec le pôle d'échange du boulingrin et la liaison au CHU.



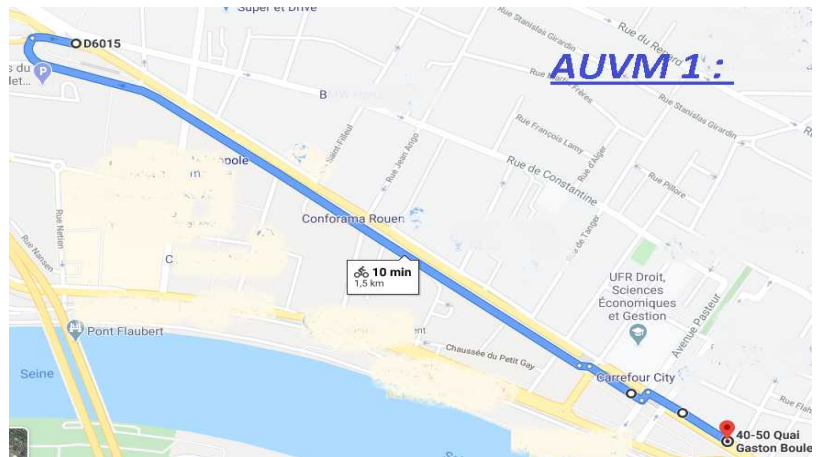
1.B] Artère urbaine à voies multiples AUVM.



Le maintien de plusieurs files de circulation dans le même sens ne se justifie plus dans l'immense majorité des cas pendant la période de confinement. La réserve d'espace générée peut être mise rapidement à profit pour créer des espaces larges et sécurisés, mais également réversibles, pour les cyclistes qui doivent continuer de circuler.

Nos propositions :

AUVM 1 : Sur les boulevards Gaston boulet et Avenue du Mont Riboudet dans le sens EST -OUEST de circulation entre la rue Lecat et le parking Mont Riboudet et l'arret TEOR kindarena.



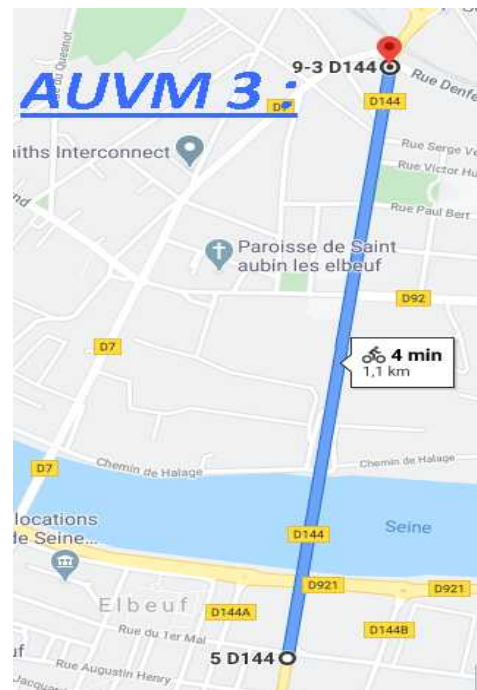
AUVM 2 : La Route de Bonsecours entre la place Saint Paul et l'intersection de la rue José Maria de Hérédia. Sur les 3 voies de circulation, supprimer 1 voie pour créer une piste montante. Linéaire 1.7km dénivelé positif 117 mètres.

Intérêt : Protéger un itinéraire de remontée sur les plateaux EST dans un cadre plus sécurisé et plus direct.



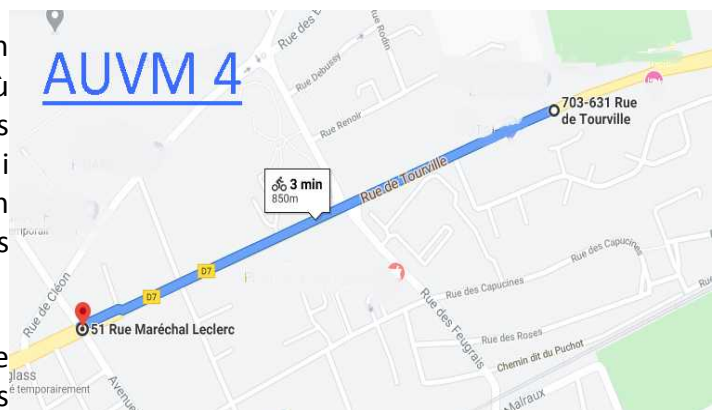
AUVM 3 : Affecter une voie sur le pont Jean Jaurès entre Elbeuf et Saint Aubin (sens nord sud) entre la rue du 1 er Mai et la rue Denfer Rochereau qui comprend aujourd’hui 4 files de circulation automobile. 1,1 km de linéaire/

Intérêt : Protéger un itinéraire de traversée de la Seine afin de relier les deux centres urbains d’Elbeuf et Saint aubin les elbeufs.



AUVM 4 : Affecter une voie sur la D7 à Cléon entre l’avenue Pasteur et le numéro 667 où commencent des aménagements cyclables (totalement insatisfaisants. Ce secteur qui comprend aujourd’hui 4 files de circulation automobile représente . 850 mètres linéaires.

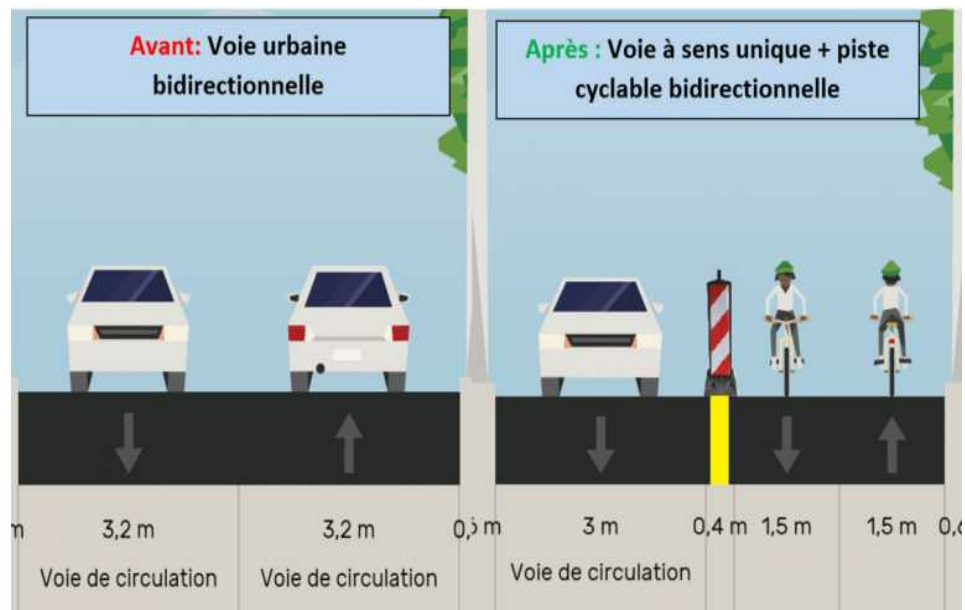
Intérêt : Protéger un itinéraire de traversée de la Seine afin de relier les deux centres urbains d’Elbeuf et Saint aubin les elbeufs.



1.CJ Voie Urbaine suppression d'une file de circulation. VUSFC

La baisse très forte de flux motorisé peut être également l'occasion de tester des modifications du plan de circulation pour libérer de l'espace, ou d'accélérer des opérations déjà programmées.

Bien évidemment seule la circulation générale est supprimée les accès riverains sont conservés.



Nos propositions :

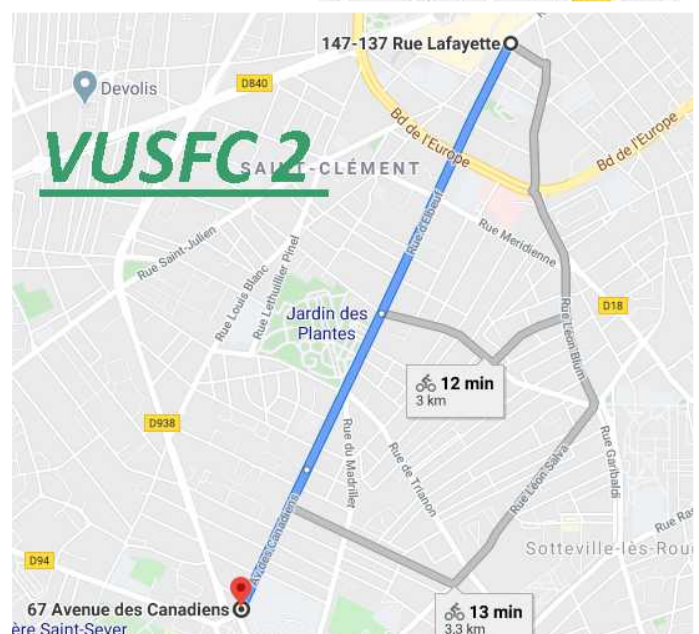
VUSFC 1 : Rue du champs des oiseux entre la rue de la Rochefoucauld et la place du Coucou afin de reprendre le chemin Clères. Suppression de la file de circulation montante et déport de la circulation montante vers la route de Neufchâtel. 1 km de linéaire.

Intérêt : Protéger un itinéraire de remontée sur les plateaux Nord dans un cadre agréable.

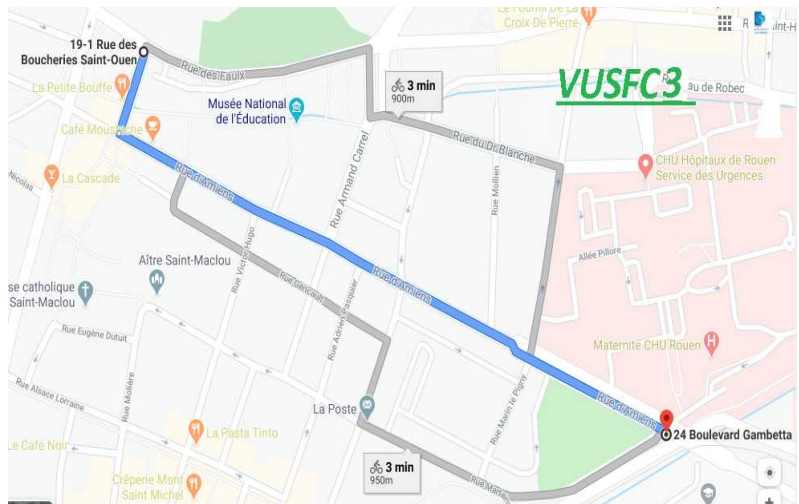


VUSFC 2 : Avenue des Canadiens et rue d'Elbeuf du rond Point des Bruyères à la rue Pierre Mac Orlan suppression du sens de circulation automobile Nord-Sud sortante afin de créer une piste bidirectionnelle qui serait donc un couloir bus vélo. Linéaire 2.2 km

Intérêt : offrir un itinéraire protégé en parallèle du 11 novembre plus direct et plus sécurisé.



VUSFC 3 : Rue des boucheries Saint Ouen et rue d'Amiens jusqu'à la jonction avec les aménagements cyclables de Gambetta.
 Suppression du sens EST-OUEST de la circulation automobile et réaffectation à une piste cyclable bidirectionnelle. 800 mètres linéaires.

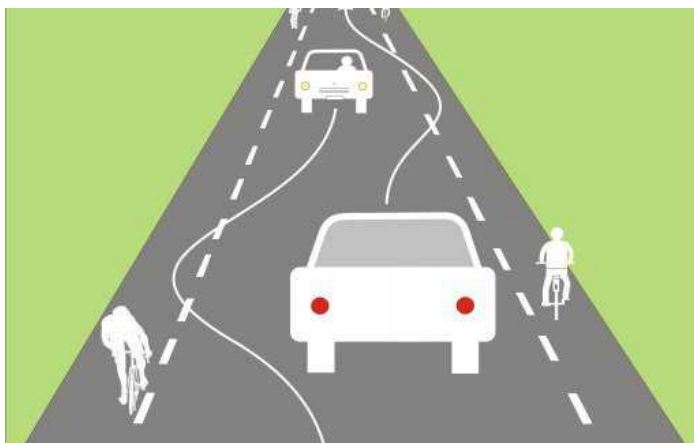


Intérêt : Offrir un itinéraire protégé pour accéder au centre Becquerel et au CHU en provenance de la Gare par exemple.

1,D] Le chaucidou

Chaucidou : Sur la totalité de la rue de la Haie entre Bois-Guillaume (rue Girot) ou commencer au niveau de la rue de République (Mairie de BoisGuillaume) jusqu'à Isneauville (place Alfred Cramilly) Mise en place d'un Chaucidou en double sens de circulation automobile. Linéaire de 4,5 km

Intérêt :Mettre en place un itinéraire entre Isneauville et Rouen continu.



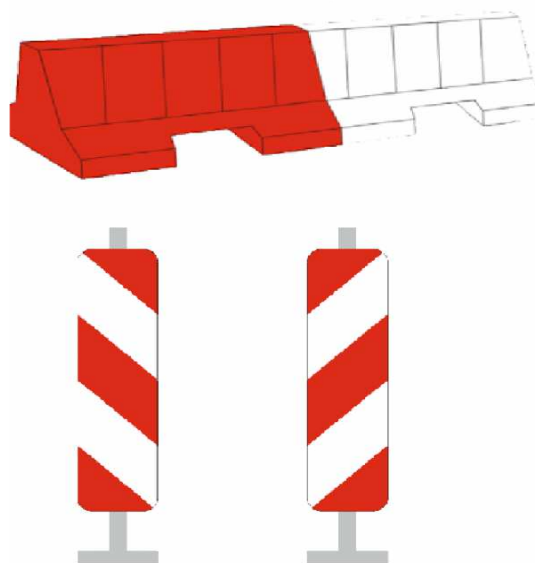
<https://www.cerema.fr/fr/actualites/evaluation-chaussées-voie-centrale-banalisee-quels>

2] Les dispositifs techniques et les visuels :

Comme tout aménagement temporaire, l'aménagement cyclable doit être créé avec le matériel habituellement utilisé en cas de chantier sur la voirie publique, en particulier lors du rétablissement de continuité cyclable.

Des balises d'alignement ou des séparateurs modulaires de voie (ci-contre) peuvent être utilisés pour séparer les cyclistes du trafic motorisé.

Il est à noter que la signalisation des aménagements cyclables, temporaires ou non, peut se faire à l'aide de la seule signalisation verticale (panneaux) ou de la seule signalisation horizontale (marquage au sol).



Exemples de propositions à Rennes :

